

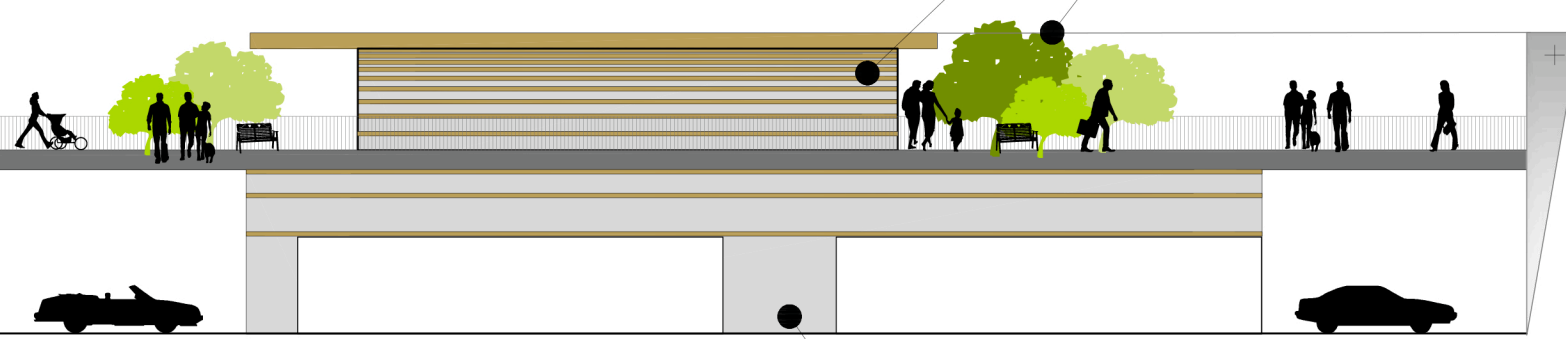
PROSPETTO SCHEMATICO BANCHINA NORD
1:1000



PROSPETTO SCHEMATICO PIAZZALE 1:1000



PROSPETTO INDICATIVO 1:200



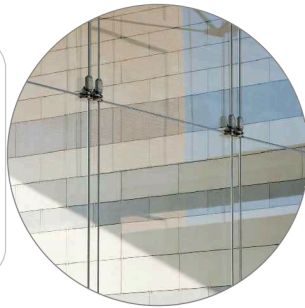
particolare attenzione e' richiesta nell'uso dell'ARREDO URBANO al fine di armonizzare illuminazione, elementi di energia rinnovabile, acqua, verde e soste.



i RIVESTIMENTI dei volumi potrebbero essere trattati con brise soleil in modo da risultare gradatamente permeabili alla luce, da piu' trasparenti (in basso) a piu' ombreggianti (in alto).



deve essere garantita la TRASPARENZA dei volumi in misura pari ad almeno i due terzi del loro fronte



SERVIZI ACCESSORI ALLA DARSENA

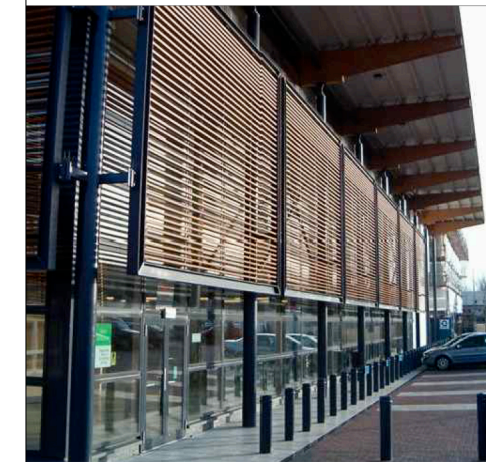
PUBBLICI ESERCIZI

MATERIALE PREFERIBILE PER LE STRUTTURE:
acciaio

MATERIALI PREFERIBILE PER I RIVESTIMENTI:
legno
vetro

ESEMPI INDICATIVI

volumi



arredo urbano

